

# Afspærringsteknik 7.0



Lauridsen Handel & Import A/S  
Ambolten 1, 6800 Varde • Tlf. 7516 9029  
info@lhi.dk • www.lhi.dk

# Indholdsfortegnelse

## **RØRBALLONER - kort model**

71.1 Plugy rørballon - kort model m. autoventil	7
71.2 Plugsy rørballon - kort model m. autoventil og bypass	7

## **RØRBALLONER - LANG model**

72.1 Plugy rørballon - lang model m. lynkobling	9
72.2 Plugsy rørballon - lang model m. lynkobling og bypass	9

## **AFSPÆRRINGSSKIVER**

73.1 Old Style afspærringsskive	11
73.2 Lauridsen Camstopper	11

## **ENDEPROPPER**

74.1 Fernco endeopper	13
-----------------------	----

# VA-produkter til professionelle



## Har du brug for hjælp?

### Åbningstider:

Man - torsdag: 7.30 - 16.00

Fredag: 7.30 - 14.30

### Kontaktoplysninger:

Supporttlf.: 7516 9029

Døgnvagt: 7694 6470

E-mail: [info@lhi.dk](mailto:info@lhi.dk)

**M**ed mere end 25 års erfaring som producent og serviceudbyder er Lauridsen Handel & Import A/S en af landets førende leverandører til spildevandsmarkedet.

Via grossister, trælastere og byggemarkeder distribuerer vi produkter, som opfylder menneskers helt basale behov. Uden at de nødvendigvis er klar over det. En række af vores produkter gemmes nemlig væk bag vægge, under gulve, veje, parkeringspladser eller lignende.

Vi har det fint med at leve en relativt skjult tilværelse. Det allervigtigste for os er, at vi hver eneste dag kan løse et eller flere af vore kunders problemer. Hvis entreprenøren eller kloakmesteren akut mangler en overgangskobling, så vil vi gøre alt, hvad vi kan for, at denne modtager løsningen hurtigst muligt. Vi ved nemlig, at det er

omkostningstungt at have en gravemaskine og et sjak stående, som ikke kan komme videre med arbejdet.

Denne service kan kun lade sig gøre, idet vi har egenproduktion, et stort varesortiment på lager samt et godt samarbejde med grossister, trælastere og byggemarkeder. Derfor kan vi sikre en høj leveringsgrad samt stor sikkerhed for vore kunder.

Med os som samarbejdspartner får du altid de bedste løsninger til spildevandshåndteringen. Vi står altid klar til at hjælpe bygherrer, arkitekter, ingeniører, entreprenører og kloakmestere med beregninger, dimensioneringer, vejledning samt nogle af markedets bedste produkter.

# Afspærringsteknik

I denne kategori finder du produkter og udstyr til afspærring af rør. Disse produkter anvendes typisk, hvis det er nødvendigt at afspærre en rørledning i forbindelse med tæthedsprøvninger, ved renovering eller reparation. Vi forhandler bl.a. Sava, som er førende inden for produktion af gummivarer, herunder rørballer og afspærringsskiver.

I produktkategorien kan du finde både korte og lange rørballer, som fås med eller uden gennemløb, afspærringsskiver med eller uden gennemløb samt Fernco endepropper. Produkterne fås i mange forskellige dimensioner.

## Plugy og plugsy rørballer - kort model

Korte rørballer er lette at håndtere. De er forsynet med trækkæde, samt autoventil og kan derfor pumpes op med kompressor eller almindelig fod/håndpumpe. Korte rørballer anvendes, hvor pladsen er trang til afspærring af forskellige rørmaterialer/rørledninger i forbindelse med opstuvning, omledning eller til tæthedsprøvning. De små riller på tværs af ballonen samt gummitypen, reducerer risikoen for, at ballonen glider i røret. Det er dog altid tilrådeligt at anvende en bagstøtte.

## Plugy og Plugsy rørballer med store tolerancer - lang model

Lang model anvendes til afspærring af forskellige rørmaterialer/rørledninger i forbindelse med opstuvning, omledning eller tæthedsprøvning. Den er velegnet på steder, hvor det er umuligt at bruge den korte rørballe. Rørballerne er lette at håndtere. De er forsynet med øjebolt. Luftpåfyldning foregår via lynkobling, og der medfølger slangenippel. Pga. ballonerens længde og fleksibilitet kan man med kun 4 dimensioner afspærre fra 40 - 1500 mm. De små riller på tværs af ballonen samt gummitypen, reducerer risikoen for, at ballonen rutscher i røret (husk alligevel bagstøtte).

- Max. indvendig tryk i rørballe = 2,5 bar.
- Max. modtryk ved afprøvning med luft gældende for alle størrelser = 1 bar.
- Max. modtryk ved afprøvning med vand gældende for alle størrelser = 10 m.
- Modtrykket er målt i et tørt jernrør.

## Old Style afspærringsskive

Alle Old Style afspærringsskiver anvendes til afspærring af rør ved eksempelvis tæthedsprøvning. Produktet kan anvendes som midlertidig afpropning. Old Style er med bypass, og er produceret i galvaniseret stål samt gummi.

Afspærringsskiven kan klare et tryk på op til 0,6 bar, og fås i størrelsen Ø25 til Ø 400 mm. Afspærringsskiverne er zinkbelagt, hvilket gør dem korrosionsfri.

### Fordele

- Kan anvendes som midlertidig eller permanent løsning
- Med bypass
- Kan klare et tryk på 0,6 bar
- Korrosionsfri pga. zinkbelægning

## Lauridsen Camstopper

*Afspærringsskive til afspærring af rør*

Lauridsen Camstopper er udstyret med et patenteret og innovativt håndtag, som med et træk låser afspærringsskiven i den korrekte position i røret. Camstopperen er uden tvivl den letteste og hurtigste afspærringsskive at montere og fjerne. Camstopperen kan anvendes som midlertidig afpropning. Den fås i Ø90 til Ø150 mm, og kan anvendes ved tryk på 0,3 og 0,5 bar. Afspærringsskiven er produceret i nylon og EPDM i henhold til BS EN 681-1.

### Fordele

- Let og hurtig at montere
- Fås i Ø90 til Ø150 mm
- Kan anvendes ved tryk på 0,3 og 0,5 bar
- Kan anvendes igen og igen

## Test-/endepropper

Endepropper anvendes typisk, når et rør skal testes eller renses. Endeproppen kan genbruges igen og igen, hvilket gør den til en økonomisk holdbar løsning. Den er hurtig at montere, da det blot kræver en momentnøgle eller skruetrækker med torque. Endeproppen er produceret i fleksibelt thermoplast, hvilket gør den anvendelig i og over jord. Ved installation skal endeproppen blot sættes over rørets ende, hvorefter spændebåndet skal spændes med 7 Nm. Hvis den skal monteres på et korrugeret rør, er det vigtigt at spænde spændebåndene med håndkraft.

### Fordele

- Hurtig, let installation
- Kan installeres i og over jord
- Kan anvendes igen og igen



Vi har en masse  
specialløsninger på lager.  
Giv os et kald,  
og vi har sikkert noget,  
der kan løse dit problem.



Afspærringsteknik

7.0

## Plugy og Plugsy rørballoner - kort model

# 7.1



Se hele  
udvalget på  
[www.lhi.dk](http://www.lhi.dk)

## Plugy og Plugsy rørballoner - kort model

Korte rørballoner er lette at håndtere. De er forsynet med trækkæde, samt autoventil og kan derfor pumpes op med kompressor eller almindelig fod/håndpumpe. Korte rørballoner anvendes, hvor pladsen er trang til afspærring af forskellige rørmaterialer/rørledninger i forbindelse med opstuvning, omledning eller til tæthedsprøvning. De små riller på tværs af ballonen samt gummitypen, reducerer risikoen for, at ballonen glider i røret. Det er dog altid tilrådeligt at anvende en bagstøtte.



## 7.1.1 Plugy rørballon - kort model m. autoventil



Navn	Dimension min/max (mm)	Dimension u.luft (mm)	Længde	Rør	Varenr.	DB-nr.
Rørballon Plugy Ø20-33 mm m/autoventil	20/33	19	98	1	241624048	
Rørballon Plugy Ø33-40 mm m/autoventil	33/40	32	100	1 1/2	241624049	5712032
Rørballon Plugy Ø50 mm m/autoventil	46/52	45	102	2	241624050	5712033
Rørballon Plugy Ø50-75 mm m/autoventil	46/77	45	110	2/3	241624082	5712082
Rørballon Plugy Ø75 mm m/autoventil	71/77	70	115	3	241624080	5712034
Rørballon Plugy Ø75-100 mm m/autoventil	71/102	70	130	3/4	241624102	5712042
Rørballon Plugy Ø100 mm m/autoventil	86/102	85	175	4	241624100	5712035
Rørballon Plugy Ø100-150 mm m/autoventil	86/153	85	195	4/6	241624152	5712043
Rørballon Plugy Ø150 mm m/autoventil	143/153	142	220	6	241624150	5712036
Rørballon Plugy Ø150-200 mm m/autoventil	143/204	142	250	6/8	241624200	5712044
Rørballon Plugy Ø175-204 mm m/autoventil	175/204	174	265	8	241624202	5712037
Rørballon Plugy Ø218-254 mm m/autoventil	219/254	218	295	10	241624250	5712038
Rørballon Plugy Ø274-335 mm m/autoventil	275/305	274	335	12	241624300	5712040

## 7.1.2 Plugsy rørballon - kort model m. autoventil og bypass



Navn	Dimension min/max (mm)	Dimension u.luft (mm)	Længde	Rør	Bypass	Varenr.	DB-nr.
Rørballon Plugsy Ø50 mm m/autoventil og bypass	46/52	45	110	2	1/8"	241624051	5712045
Rørballon Plugsy Ø75 mm m/autoventil og bypass	71/77	70	115	3	1/2"	241624081	5712046
Rørballon Plugsy Ø100 mm m/autoventil og bypass	86/102	85	175	4	1/2"	241624101	5712048
Rørballon Plugsy Ø150 mm m/autoventil og bypass	143/153	142	220	6	1"	241624151	5712049
Rørballon Plugsy Ø175-204 mm m/autoventil og bypass	175/205	174	285	8	2"	241624203	5712050
Rørballon Plugsy Ø219-254 mm m/autoventil og bypass	219/254	218	345	10	2"	241624251	5712051
Rørballon Plugsy Ø275-305 mm m/autoventil og bypass	275/305	274	395	12	2"	241624301	5712052
Rørballon Plugsy Ø75-100 mm m/autoventil og bypass	71/102	70	130	3/4	1/2"	241624103	5712053
Rørballon Plugsy Ø100-150 mm m/autoventil og bypass	86/153	85	195	4/6	1/2"	241624153	5712055
Rørballon Plugsy Ø150-200 mm m/autoventil og bypass	143/204	142	250	6/8	1"	241624201	5712056

## Plugy og Plugsy rørballoner - lang model

# 7.2



Vi har også  
ovale- og  
pudeformede  
rørballoner

## Plugy og Plugsy rørballoner med store tolerancer - lang model

Lang model anvendes til afspærring af forskellige rørmaterialer/rørledninger i forbindelse med opstuvning, omledning eller tæthedsprøvning. Den er velegnet på steder, hvor det er umuligt at bruge den korte rørballon. Rørballonerne er lette at håndtere. De er forsynet med øjebolt. Luftpåfyldning foregår via lynkobling, og der medfølger slangenippel. Pga. ballonernes længde og fleksibilitet kan man med kun 4 dimensioner afspærre fra 40 - 1500 mm. De små riller på tværs af ballonen samt gummitypen, reducerer risikoen for, at ballonen rutscher i røret (husk alligevel bagstøtte).

- Max. indvendig tryk i rørballonen = 2,5 bar.
- Max. modtryk ved afprøvning med luft gældende for alle størrelser = 1 bar.
- Max. modtryk ved afprøvning med vand gældende for alle størrelser = 10 m.
- Modtrykket er målt i et tørt jernrør.





## 7.2.1 Plugy rørballon - lang model m. lynkobling



Navn	Dimension min/ max (mm)	Dimension u.luft (mm)	Længde (mm)	Bar	Varenr.	DB-nr.
Rørballon Plugy Ø40-70 mm m/lynkobling	40/70	35	195	2,5	241623070	
Rørballon Plugy Ø70-150 mm m/lynkobling	70/150	68	335	2,5	241623150	
Rørballon Plugy Ø100-200 mm m/lynkobling	100/200	92	535	2,5	241623200	5712372
Rørballon Plugy Ø150-300 mm m/lynkobling	150/300	142	575	2,5	241623300	5712373
Rørballon Plugy Ø200-400 mm m/lynkobling	200/400	192	635	2,5	241623400	5712374
Rørballon Plugy Ø300-525 mm m/lynkobling	300/525	272	675	2,5	241623525	5712375
Rørballon Plugy Ø350-600 mm m/lynkobling	350/600	322	865	2,5	241623600	5712367
Rørballon Plugy Ø375-700 mm m/lynkobling	375/750	342	1085	2,5	241623750	5712368
Rørballon Plugy Ø500-800 mm m/lynkobling	500/800	472	1185	2,5	241623800	5712370
Rørballon Plugy Ø500-1000 mm m/lynkobling	500/1000	472	1185	1,5	241623900	5712371
Rørballon Plugy Ø600-1200 mm m/lynkobling	600/1200	570	1800	1,0	241623912	5712376
Rørballon Plugy Ø750-1500 mm m/lynkobling	750/1500	600	2300	1,0	241623914	5712378

## 7.2.2 Plugsy rørballon - lang model m. lynkobling og bypass



Navn	Dimension min/max (mm)	Dimension u.luft (mm)	Længde (mm)	Bar	Bypass	Varenr.	DB-nr.
Rørballon Plugsy Ø100-200 mm m/lynkobling og bypass	100/200	92	550	2,5	1"	241623201	5712379
Rørballon Plugsy Ø150-300 mm m/lynkobling og bypass	150/300	142	590	2,5	1"	241623301	5712380
Rørballon Plugsy Ø200-400 mm m/lynkobling og bypass	200/400	192	635	2,5	2"	241623401	5712381
Rørballon Plugsy Ø300-525 mm m/lynkobling og bypass	300/525	272	675	2,5	2"	241623526	5712382
Rørballon Plugsy Ø350-600 mm m/lynkobling og bypass	350/600	322	865	2,5	2"	241623601	5712383
Rørballon Plugsy Ø375-750 mm m/lynkobling og bypass	375/750	342	1085	2,5	2"	241623751	5712384
Rørballon Plugsy Ø500-800 mm m/lynkobling og bypass	500/800	472	1185	2,5	2"	241623801	5712386
Rørballon Plugsy Ø500-1000 mm m/lynkobling og bypass	500/1000	472	1185	1,5	2"	241623901	5712387
Rørballon Plugsy Ø600-1200 mm m/lynkobling og bypass	600/1200	570	1800	1,0	4"	241623913	5712388
Rørballon Plugsy Ø750-1500 mm m/lynkobling og bypass	750/1500	600	2300	1,0	4"	241623915	5712389

## Afspærringsskiver

# 7.3



Både  
midlertidig og  
permanent  
afspærring

## Afspærringsskiver

### Old Style afspærringsskive

Alle Old Style afspærringsskiver anvendes til afspærring af rør ved eksempelvis tæthedsprøvning. Produktet kan anvendes som midlertidig afpropning. Old Style er med bypass, og er produceret i galvaniseret stål samt gummi. Afspærringsskiven kan klare et tryk på op til 0,6 bar, og fås i størrelsen Ø25 til Ø 400 mm. Afspærringsskiverne er zinkbelagt, hvilket gør dem korrosionsfri.

#### Fordele

- Kan anvendes som midlertidig eller permanent løsning
- Med bypass
- Kan klare et tryk på 0,6 bar
- Korrosionsfri pga. zinkbelægning

### Lauridsen Camstopper

*Afspærringsskive til afspærring af rør*

Lauridsen Camstopper er udstyret med et patenteret og innovativt håndtag, som med et træk låser afspærringsskiven i den korrekte position i røret. Camstopperen er uden tvivl den letteste og hurtigste afspærringsskive at montere og fjerne. Camstopperen kan anvendes som midlertidig afpropning. Den fås i Ø90 til Ø150 mm, og kan anvendes ved tryk på 0,3 og 0,5 bar. Afspærringsskiven er produceret i nylon og EPDM i henhold til BS EN 681-1.

#### Fordele

- Let og hurtig at montere
- Fås i Ø90 til Ø150 mm
- Kan anvendes ved tryk på 0,3 og 0,5 bar
- Kan anvendes igen og igen



## 7.3.1 Old Style afspærringsskive



Navn	Varenr.	DB nr.	Dimension (mm)
Old Style Afspærringsskive Ø350, tol. Ø340/385 mm m bypass	241652350		Ø340-385 mm
Old Style Afspærringsskive Ø125, tol. Ø124/140 mm m bypass	241652125		Ø124-140 mm
Old Style Testprop max 6 bar	241651012		Ø12-16 mm
Old Style Testprop max 6 bar	241651013		Ø19-26 mm
Old Style Afspærringsskive Ø25, tol. Ø23/35 mm m/bypass	241651025	1266186	Ø23-35 mm
Old Style Afspærringsskive Ø40, tol. Ø38/53 mm m/bypass	241651040	1266188	Ø38-53 mm
Old Style Afspærringsskive Ø50, tol. Ø50/62 mm m/bypass	241651050	1266189	Ø50-62 mm
Old Style Afspærringsskive Ø65, tol. Ø62/80 mm m/bypass	241651065	1266190	Ø62-80 mm
Old Style Afspærringsskive Ø75, tol. Ø73/92 mm m/bypass	241651075	1266192	Ø73-92 mm
Old Style Afspærringsskive Ø115, tol. Ø112/130 mm m/bypass	241651115	1266193	Ø112-130 mm
Old Style Afspærringsskive Ø100, tol. Ø94/110 mm m bypass	241652100	1266194	Ø94-110 mm
Old Style Afspærringsskive Ø150, tol. Ø147/165 mm m bypass	241652150	1266195	Ø147-165 mm
Old Style Afspærringsskive Ø175, tol. Ø172/200 mm m bypass	241652175		Ø172-200 mm
Old Style Afspærringsskive Ø200, tol. Ø190/210 mm m bypass	241652200		Ø190-210 mm
Old Style Afspærringsskive Ø225, tol. Ø210/230 mm m bypass	241652225		Ø210-230 mm
Old Style Afspærringsskive Ø250, tol. Ø239/275 mm m bypass	241652250	1266196	Ø239-275 mm
Old Style Afspærringsskive Ø300, tol. Ø298/320 mm m bypass	241652300		Ø298-320 mm
Old Style Afspærringsskive Ø400, tol. Ø390/430 mm m bypass	241652400		Ø390/430 mm
Old Style Afspærringsskive Ø450, tol. Ø448/495 mm m bypass	241652450		Ø448/495 mm

## 7.3.2 Lauridsen Camstopper



Navn	Varenr.	DB nr.	Dimension (mm)
LHI Camstopper Ø100	241650102	5126252	Ø93-103 mm
LHI Camstopper Ø105	241650104	1442996	Ø102-107 mm
LHI Camstopper Ø120	241650115	5168199	Ø116-123 mm
LHI Camstopper Ø130	241650125	5168200	Ø125-130 mm
LHI Camstopper Ø145	241650144	1442997	Ø144-149 mm
LHI Camstopper Ø150	241650152	5126253	Ø147-153 mm

## Test-/ende endepropper

# 7.4



Se hele  
udvalget på  
[www.lhi.dk](http://www.lhi.dk)

## Test-/endepropper

Endepropper anvendes typisk, når et rør skal testes eller renses. Endeproppen kan genbruges igen og igen, hvilket gør den til en økonomisk holdbar løsning. Den er hurtig at montere, da det blot kræver en momentnøgle eller skruetrækker med torque. Endeproppen er produceret i fleksibelt thermoplast, hvilket gør den anvendelig i og over jord. Ved installation skal endeproppen blot sættes over rørets ende, hvorefter spændebåndet skal spændes med 7 Nm. Hvis den skal monteres på et korrugeret rør, er det vigtigt at spænde spændebåndene med håndkraft.

### Fordele

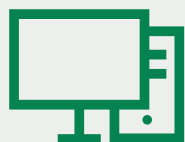
- Hurtig, let installation
- Kan installeres i og over jord
- Kan anvendes igen og igen



## 7.4.1 Fernco endepropper



Navn	Dimension min/max (mm)	Bespænding (Nm)	Varenr.	DB-nr.
Fernco Endeprop 40-50	40/50	7	192819040	5694980
Fernco Endeprop 50-63	50/63	7	192819050	5694981
Fernco Endeprop 75-89	75/89	7	192819075	5694982
Fernco Endeprop 105-114	105/114	7	192819100	5694983
Fernco Endeprop 135-146	135/146	7	192819130	5694984
Fernco Endeprop 150-162	150/162	7	192819160	5694985
Fernco Endeprop 200-220	200/220	7	192819200	5694986



### Adgang til **dine** priser

Opret en bruger på [www.lhi.dk](http://www.lhi.dk) allerede i dag, og få adgang til dine priser. Webshoppen kan du således anvende som digital prisliste, så du hurtigt kan se din pris.



### Hurtig adgang til dokumentation

På [www.lhi.dk](http://www.lhi.dk) kan du hurtigt finde vejledninger, DOP-erklæringer, godkendelser, reservedelstegninger mv. Under hvert produkt ligger al dokumentation. Derudover kan du hurtigt finde dokumentation under Vidensdeling > Dokumentation



### Digitale **serviceskemaer**

Når du skal servicere Kessel-produkter er det en fordel at udfylde et serviceskema. På [www.lhi.dk](http://www.lhi.dk) kan du anvende vores digitale serviceskemaer, hvorved du undgår at bruge papir og pen.



### Lav **din egen** favoritliste

Med en bruger på [www.lhi.dk](http://www.lhi.dk) har du mulighed for at lave din egen favoritliste, således du hurtigt kan få et overblik over dine favoritprodukter samt deres priser.



Lauridsen Handel & Import A/S  
Ambolten 1, 6800 Varde • Tlf. 7516 9029  
info@lhi.dk • www.lhi.dk